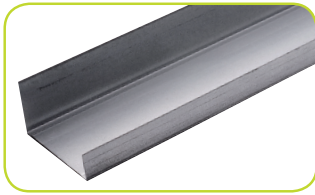


PLADUR® CANAL J-92

02a07003ES - Rev. 10/2015



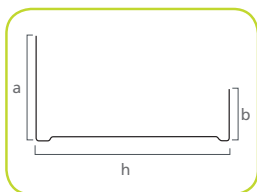
DESCRIPCIÓN

Perfil de acero galvanizado plegado en frío en forma de "U", de 0,70 mm. de espesor. La combinación de un acero de alta calidad, un alto nivel de recubrimiento y un proceso productivo que cuenta con los últimos avances tecnológicos en perfilado y estampación, proporcionan a los canales Pladur® J-92 una perfecta protección contra la corrosión y gran resistencia mecánica.

CAMPO DE APLICACIÓN

Están indicados como elementos perimetrales horizontales que conforman, junto con los montantes CH y E-90, la estructura portante de los sistemas Pladur® CH.

DISEÑO DEL PERFIL



DATOS TÉCNICOS

PROPIEDAD	VALORES
Tipo de acero	DX51D
Recubrimiento	CAPA DE ZINC (Z140)
Espesor (e) (mm)	0,7
Anchura superior (h) (mm)	92
Anchura inferior (h) (mm)	92
Longitud (mm)	3.000
Altura ala mayor (a) (mm)	50
Altura ala menor (b) (mm)	25
Peso aproximado (kg/m)	0,92
Reacción al fuego	A1 (No contribuye al fuego)
Normativa aplicable	EN-14195 CE

TOLERANCIAS

PROPIEDAD	VALORES
Espesor (e)	± 0.06 mm
Anchura superior (h)	± 2.0 mm
Anchura inferior (h)	0 / ± 0.3 mm
Altura ala mayor (a)	- 0.3 / + 1.0 mm
Altura ala menor (b)	- 0.3 / + 1.0 mm
Longitud	± 3.0 mm
Rectitud	≤ L/400 mm (L= longitud nominal)
Torsión (h/W)	≤ 0,1 (h=espacio / W=ancho nominal)

PRESENTACIÓN

Rotulación perfil

En una de las alas, en su cara exterior se imprimen por chorro de tinta negra los siguientes datos: Logo Pladur®, nombre perfil, longitud, galvanizado, espesor, norma armonizada, reacción al fuego, marcado CE, cód prov y lote fabricación (fecha y hora).

Embalaje

Unidades / Paquete	10
Paquetes / Palet	10
Otros	Los paquetes/mazos se formarán con fleje de polipropileno verde. Los paquetes se agrupan en palets. Los palets se formarán con fleje de poliéster verde. Cada palet dispone de tacos en su parte inferior y tablas en su parte superior que aseguran su estabilidad. El número de tacos y tablas y sus dimensiones varían en función del tipo y dimensiones del perfil. Los palets irán como mínimo flejados en tres puntos "abrazados" a zunchos de madera. La tensión del fleje debe ser tal que no dañe el perfil, y que no se separe del palet cuando haya más de 3 alturas de apilado.

INSTALACIÓN

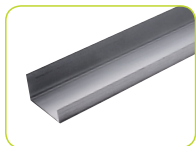
- Se debe respetar en todo momento la normativa vigente aplicable en el territorio en el que se realice la instalación.
- Atendemos a las consultas sobre instalación y ofrecemos soporte técnico a través de nuestra dirección de correo electrónico consultas@pladur.com

PRECAUCIONES

- Únicamente mediante el uso combinado de los productos originales Pladur® (placa, perfiles, pastas, tornillos y accesorios) garantizamos el cumplimiento de los resultados obtenidos en nuestros ensayos o predicciones y que ofrecemos en nuestra documentación técnica.
- Para obtener información detallada sobre su seguridad, consulte la ficha de datos de seguridad del producto.

ALMACENAJE Y MANIPULACIÓN

- Almacenar en horizontal, sobre una superficie plana y seca, preferiblemente al resguardo de la luz solar y la lluvia.
- Durante su montaje se recomienda manipularlos con cuidado para evitar golpear con ellos otros objetos o personas y provocar daños accidentalmente. Para su transporte manual, no se recomienda la manipulación por un único individuo de productos o conjunto de productos que superen individual o simultáneamente los 25 kg. En caso de superarlo se recomienda una manipulación colectiva o mediante la ayuda de elementos mecánicos.
- Se recomienda manipular los perfiles mediante el uso de guantes de protección mecánica según normas UNE-EN 420 y UNE-EN 388.



PLADUR® CANAL J-92

02a07003ES - Rev. 10/2015

Oficinas Centrales y Fábrica de Valdemoro-Madrid
Placas de Yeso Laminado, Transformados,
Perfiles y Pastas Adhesivas

El presente documento se describe según las características de los materiales PLADUR® y sus recomendaciones de montaje, actualizadas a la fecha de la edición, pudiendo por tanto variar según posibles cambios de diseño de los productos y normativas vigentes. Estas características no deben ser transferidas a otros productos y sistemas fuera de la gama PLADUR®. Este documento no tiene carácter contractual. Publicado julio de 2015. Datos válidos salvo error tipográfico o de transcripción. Quedan reservados todos los derechos, incluida la incorporación de mejoras y modificaciones. PLADUR® es una marca registrada de Pladur® Gypsum S.A.U.

consultas@pladur.com
www.pladur.com



Pladur®
Lo hace realidad