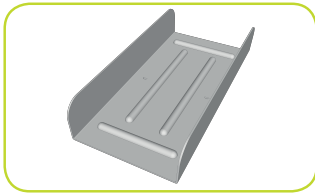


## PLADUR® PIEZA DE EMPALME T-45

02b06002ES - Rev. 05/2018



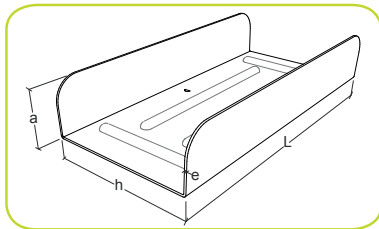
### DESCRIPCIÓN

Piezas en forma de U para techos continuos, fabricadas en chapa de acero bajo en carbono, galvanizada en continuo por inmersión en caliente para conformación en frío. La combinación de un acero de alta calidad, un alto nivel de recubrimiento y un proceso productivo que cuenta con los últimos avances tecnológicos en perfilado y estampación, proporcionan a la Pieza de empalme Pladur® T-45 una perfecta protección contra la corrosión y gran resistencia mecánica.

### CAMPO DE APLICACIÓN

Indicadas para unir longitudinalmente los perfiles Pladur® T-45

### DISEÑO DEL PERFIL



### DATOS TÉCNICOS

PROPIEDAD	VALORES
	Pieza de empalme Pladur® T-45
Tipo de acero	DX51D
Recubrimiento	CAPA DE ZINC (Z140)
Espesor (e) (mm)	0,6
Anchura (h) (mm)	42,8
Longitud (L) (mm)	90
Altura (a) (mm)	16,15
Peso aproximado (kg/m)	0,04
Reacción al fuego	A1 (No contribuye al fuego)
Normativa aplicable	EN-13964 

### PRESENTACIÓN

#### Embalaje

	Pieza de empalme Pladur® T-45
Unidades / Caja	100
Cajas / Palet	96

Oficinas Centrales y Fábrica de Valdemoro-Madrid  
 Placas de Yeso Laminado, Transformados,  
 Perfiles y Pastas Adhesivas

El presente documento se describe según las características de los materiales PLADUR® y sus recomendaciones de montaje, actualizadas a la fecha de la edición, pudiendo por tanto variar según posibles cambios de diseño de los productos y normativas vigentes. Estas características no deben ser transferidas a otros productos y sistemas fuera de la gama PLADUR®. Este documento no tiene carácter contractual. Publicado junio 2018. Datos válidos salvo error tipográfico o de transcripción. Quedan reservados todos los derechos, incluida la incorporación de mejoras y modificaciones. PLADUR® es una marca registrada de Pladur Gypsum, S.A.U.

### TOLERANCIAS

PROPIEDAD	VALORES
Espesor (e)	± 0,05 mm
Anchura (h)	± 0,5 mm
Altura (a)	± 0,5 mm
Longitud (L)	± 0,5 mm

### INSTALACIÓN

- Se debe respetar en todo momento la normativa vigente aplicable en el territorio en el que se realice la instalación.
- Atendemos a las consultas sobre instalación y ofrecemos soporte técnico a través de nuestra dirección de correo electrónico [consultas@pladur.com](mailto:consultas@pladur.com)

### PRECAUCIONES

- Únicamente mediante el uso combinado de los productos originales Pladur® (placa, perfiles, pastas, tornillos y accesorios) garantizamos el cumplimiento de los resultados obtenidos en nuestros ensayos o predicciones y que ofrecemos en nuestra documentación técnica.
- Para obtener información detallada sobre su seguridad, consulte la ficha de datos de seguridad del producto.

### ALMACENAJE Y MANIPULACIÓN

- Almacenar en horizontal, sobre una superficie plana y seca, preferiblemente al resguardo de la luz solar y la lluvia.
- Se recomienda manipular los perfiles mediante el uso de guantes de protección mecánica según normas UNE-EN 420 y UNE-EN 388.

Servicio de Atención al Cliente (SAC)  
**+34 902 023 323**

[consultas@pladur.com](mailto:consultas@pladur.com)  
[www.pladur.com](http://www.pladur.com)



**Pladur®**  
 Lo hace realidad