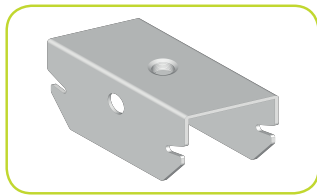


PLADUR® HORQUILLA T-45

02b01001ES - Rev. 07/2018



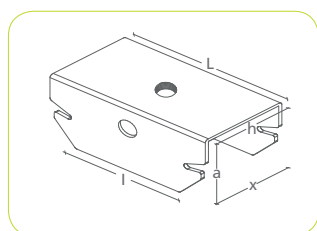
DESCRIPCIÓN

Piezas de suspensión en forma de U para techos continuos, fabricadas en chapa de acero bajo en carbono, galvanizada en continuo por inmersión en caliente para conformación en frío. El alma tiene forma trapezoidal y sus alas presentan un cajeado para su acoplamiento a los perfiles, por presión o por giro. La combinación de un acero de alta calidad, un alto nivel de recubrimiento y un proceso pro-ductivo que cuenta con los últimos avances tecnológicos, proporcionan a la Horquilla Pladur® T-45 una perfecta protección contra la corrosión y gran resistencia mecánica.

CAMPO DE APLICACIÓN

Indicadas para la suspensión de los perfiles T-45 mediante varilla roscada (M6), y formar así la estructura portante y determinante del plano en ciertos sistemas de techo continuo de Pladur®.

DISEÑO DEL PERFIL



DATOS TÉCNICOS

| PROPIEDAD | VALORES |
|----------------------------|-----------------------------|
| | Horquilla T-45 |
| Tipo de acero | DX51D |
| Recubrimiento | CAPA DE ZINC (Z140) |
| Espesor (mm) | 1,0 |
| Anchura inferior (x) (mm) | 24,4 |
| Anchura superior (h) (mm) | 24,4 |
| Longitud inferior (l) (mm) | 32,5 |
| Longitud superior (L) (mm) | 51,9 |
| Altura (a) (mm) | 24,8 |
| Peso aproximado (kg/m) | 0,04 |
| Carga admisible (kg) | 40 |
| Reacción al fuego | A1 (No contribuye al fuego) |
| Normativa aplicable | EN-13964 |

PRESENTACIÓN

Embalaje

| | |
|-----------------|----------------|
| | Horquilla T-45 |
| Unidades / Caja | 100 |
| Cajas / Palet | 120 |

Oficinas Centrales y Fábrica de Valdemoro-Madrid
 Placas de Yeso Laminado, Transformados,
 Perfiles y Pastas Adhesivas

El presente documento se describe según las características de los materiales PLADUR® y sus recomendaciones de montaje, actualizadas a la fecha de la edición, pudiendo por tanto variar según posibles cambios de diseño de los productos y normativas vigentes. Estas características no deben ser transferidas a otros productos y sistemas fuera de la gama PLADUR®. Este documento no tiene carácter contractual. Publicado julio de 2018. Datos válidos salvo error tipográfico o de transcripción. Quedan reservados todos los derechos, incluida la incorporación de mejoras y modificaciones. PLADUR® es una marca registrada de Pladur®Gypsum, S.A.

TOLERANCIAS

| PROPIEDAD | VALORES |
|-----------------------|-----------|
| Espesor | ± 0,03 mm |
| Anchura inferior (x) | ± 0,5 mm |
| Anchura superior (h) | ± 0,5 mm |
| Altura (a) | ± 0,5 mm |
| Longitud inferior (l) | ± 0,5 mm |
| Longitud superior (L) | ± 0,5 mm |

INSTALACIÓN

- Se debe respetar en todo momento la normativa vigente aplicable en el territorio en el que se realice la instalación.
- Atendemos a las consultas sobre instalación y ofrecemos soporte técnico a través de nuestra dirección de correo electrónico consultas@pladur.com

PRECAUCIONES

- Únicamente mediante el uso combinado de los productos originales Pladur® (placa, perfiles, pastas, tornillos y accesorios) garantizamos el cumplimiento de los resultados obtenidos en nuestros ensayos o predicciones y que ofrecemos en nuestra documentación técnica.
- Para obtener información detallada sobre su seguridad, consulte la ficha de datos de seguridad del producto.

ALMACENAJE Y MANIPULACIÓN

- Almacenar las horquillas en su embalaje original, al resguardo de la lluvia y de fuentes de ignición, en un lugar de no intemperie.
- Se recomienda manipular las horquillas mediante el uso de guantes de protección mecánica según normas UNE-EN 420 y UNE-EN 388.

consultas@pladur.com
www.pladur.com



Pladur®
 Lo hace realidad