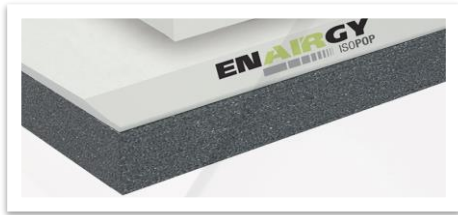


## PLADUR ENAIRGY ISOPOP®



### FICHA DE PRODUCTO R3,80 (13I+120)



#### DESCRIPCIÓN DEL PRODUCTO

Panel que proporciona un aislamiento térmico de altas prestaciones, compuesto por una placa Pladur® y una plancha de poliestireno expandido ISOPOP® adherido a su dorso.

| Pladur Enairgy Isopop® | Nivel de prestación | Tipo de Aislante | Resistencia térmica m <sup>2</sup> K/W | Espesor Total del panel mm | Masa kg/m <sup>2</sup> | Unidades por palet |
|------------------------|---------------------|------------------|--|----------------------------|------------------------|--------------------|
| R3,80 (13I+120)        | Efficient           | Isopop® 32       | 3,8                                    | 133                        | 13,3                   | 9                  |

#### GAMA

- Este producto pertenece a la Gama PLADUR ENAIRGY ISOPOP®.
- La comparativa de características de la gama completa está disponible en el Manual Pladur®.

#### USO PREVISTO

- Trasdosado interior de los elementos de la envolvente vertical del edificio (fachadas, medianerías, cerramientos de patios interiores y muros de sótano).
- Trasdosado de muros o tabiques de distribución o separación dentro de un edificio.
- Los paneles con placa I son adecuados para locales que requieran especial resistencia superficial a impactos.
- Los paneles con aislante Pladur Isopop® 32 están especialmente indicados para reducir el espesor del trasdosado, a igualdad de aislamiento térmico.
- Los paneles de prestación "Efficient" son adecuados para obra nueva para zonas D y E del CTE.
- Los paneles de prestación "Efficient" están indicados para satisfacer las más altas prestaciones de aislamiento térmico.

#### RECOMENDACIONES Y LIMITACIONES DE USO

- Las prestaciones declaradas únicamente se garantizan mediante el uso combinado de productos originales Pladur®.
- Para conseguir una mejora del consumo energético, se recomienda utilizar los paneles de la gama PLADUR ENAIRGY ISOPOP® de mayor resistencia térmica.
- Para seleccionar las prestaciones mínimas de producto que cumplen el CTE en función de la zona geográfica, consultar el Manual PLADUR ENAIRGY ISOPOP®.

#### NORMATIVA Y CALIDAD

- Panel fabricado de acuerdo a la norma EN-13950:2014
- DOP nº DCE3071 ES v1 (Isopop® 32 - Placa Pladur® I)
- Placa de yeso laminado fabricada de acuerdo a la norma EN-520:2005+A1
- Placa de yeso laminado con marca de calidad N
- Placa de yeso laminado con marca de calidad NF
- Material aislante fabricado de acuerdo a la norma EN-13163:2012+A1:2015
- Certificado ACERMI Isopop 32: 16/174/1234
- Calidad del aire interior A+



#### SEGURIDAD Y SALUD

- Consulte la ficha de datos de seguridad del producto para más información acerca de las recomendaciones de seguridad. Disponibles en la página [www.pladur.com](http://www.pladur.com)

**DATOS TÉCNICOS DEL PRODUCTO**

| Características                          | Valores               | Uds. | Observaciones               |
|--|-----------------------|------|-----------------------------|
| Ancho del panel                          | 1200                  | mm   | +0 / - 4 mm (EN 13950:2014) |
| Longitud mínima del panel                | 2500                  | mm   | +0 / - 5 mm (EN 13950:2014) |
| Longitud máxima del panel                | 3000                  | mm   | +0 / - 5 mm (EN 13950:2014) |
| Resistencia longitudinal del panel       | > 550                 | N    | Placa 13 (EN 13950)         |
| Resistencia transversal del panel        | > 210                 | N    | Placa 13 (EN 13950)         |
| Reacción al fuego del panel              | B-s1, d0              | -    | (EN 13163:2012+A1:2015)     |
| Color del aislante                       | Gris                  |      | Isopop® 32                  |
| Conductividad ( $\lambda$ ) del aislante | 0,032                 | W/mK | Isopop® 32                  |
| Reacción al fuego del aislante           | E                     |      |                             |
| Tipo de placa                            | I                     |      | EN 520:2005+A1:2009         |
| Borde longitudinal de la placa           | BA (afinado)          |      | EN 520:2005+A1:2009         |
| Borde transversal de la placa            | BC (Cortado)          |      | EN 520:2005+A1:2009         |
| Color de la placa                        | Amarillo              |      | Placa Pladur I              |
| Espesor de placa                         | 12,5                  | mm   | Placa 13                    |
| Dureza superficial                       | $\varnothing \leq 15$ | mm   | Placa Pladur® I             |

**INSTALACIÓN**

- Respetar en todo momento la normativa vigente aplicable en el territorio que se realice la instalación.
- La instalación del producto se debe realizar siguiendo las recomendaciones de instalación del Manual Pladur®.
- Los paneles pueden cortarse con una sierra manual o eléctrica.
- El pegado de paneles al soporte debe realizarse siempre con el mortero adhesivo MA ENAIRGY®.
- Los paneles PLADUR ENAIRGY ISOPOP® están indicados para ser acabados con la gama de pastas y cintas de juntas Pladur®.
- Las pequeñas reparaciones de daños menores pueden realizarse con mortero adhesivo MA ENAIRGY®.
- El acabado y decoración se realizará siguiendo las recomendaciones aplicables a la placa de yeso laminado Pladur®.

**ALMACENAJE Y MANIPULACIÓN**

- Los palés se apilarán formando pilas estables y perfectamente verticales a 3 alturas máximo.
- Mantener los paneles al resguardo de la luz solar y la lluvia.
- En el transporte mediante carretillas elevadoras, las uñas de la carretilla deberán estar abiertas al máximo.
- Apilar los paneles siempre en horizontal, sobre una superficie plana.
- Para el transporte manual se recomienda mantener los paneles en posición vertical (de canto)
- Cuando el peso del producto supere 25 kg se recomienda la manipulación entre dos personas.

**PRESENTACIÓN**

|                       |                |
|-----------------------|----------------|
| Marcado en el canto   | ENAIRGY        |
| Marcado Frontal Palet | ENAIRGY ISOPOP |
| Presentación          | Palé           |
| Protección            | FILM OPACO UV  |

