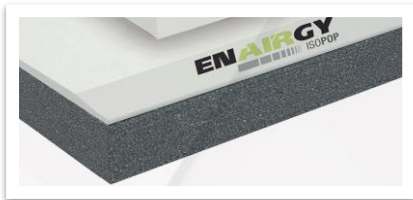


PLADUR ENAIRGY ISOPOP+®



FICHA DE PRODUCTO R2,55 (FONIC13+80)



DESCRIPCIÓN DEL PRODUCTO

Panel que proporciona un aislamiento térmico y acústico de altas prestaciones, compuesto por una placa Pladur® y una plancha de poliestireno expandido elastificado ISOPOP+® adherido a su dorso.

Pladur Enairgy Isopop+®	Nivel de prestación	Aislamiento acústico	Resistencia térmica m ² K/W	Espesor Total mm	Masa kg/m ²	Unidades por palet
R2,55 (FONIC13+80)	Advanced	*(1)	2,55	93	13,9	13

* (1) La mejora del aislamiento acústico depende del soporte sobre el que instala el panel. Consultar Manual Pladur®.

GAMA

- Este producto pertenece a la Gama PLADUR ENAIRGY ISOPOP+®.
- La comparativa de características de la gama completa está disponible en el Manual Pladur®.

USO PREVISTO

- Trasdosado interior de los elementos de la envolvente vertical del edificio (fachadas, medianerías, cerramientos de patios interiores y muros de sótano).
- Trasdosado de muros o tabiques de distribución o separación dentro de un edificio.
- Los paneles PLADUR ENAIRGY ISOPOP+® son adecuados para locales que requieran especial resistencia superficial a impactos.
- Los paneles de prestación "Advanced" son adecuados para obra nueva para zonas A, B y C del CTE.
- Los paneles de prestación "Advanced" están indicados para satisfacer altas prestaciones de aislamiento térmico y acústico.

RECOMENDACIONES Y LIMITACIONES DE USO

- Las prestaciones declaradas únicamente se garantizan mediante el uso combinado de productos originales Pladur®.
- Para conseguir una mejora adicional del consumo energético, se recomienda utilizar los paneles de la gama PLADUR ENAIRGY ISOPOP+® de mayor resistencia térmica.
- Para seleccionar las prestaciones mínimas de producto que cumplen el CTE en función de la zona geográfica, consultar el Manual PLADUR ENAIRGY ISOPOP+®.
- Para conseguir un incremento adicional aislamiento acústico, se recomienda utilizar los paneles de la gama PLADUR ENAIRGY ISOPOP+® de mayor espesor.
- En caso de instalación en locales húmedos se recomienda utilizar la variante con placa OMNIA.

NORMATIVA Y CALIDAD

- Panel fabricado de acuerdo a la norma EN-13950:2014
- DOP nº DCE3201 ES v1 (Isopop+®, Placa Pladur® FONIC)
- Placa de yeso laminado fabricada de acuerdo a la norma EN-520:2005+A1
- Placa de yeso laminado con marca de calidad N
- Placa de yeso laminado con marca de calidad NF
- Material aislante fabricado de acuerdo a la norma EN-13163:2012+A1:2015
- Certificado ACERMI Isopop 32: 16/174/1234
- Calidad del aire interior A+



SEGURIDAD Y SALUD

- Consulte la ficha de datos de seguridad del producto para más información acerca de las recomendaciones de seguridad. Disponibles en la página www.pladur.com

DATOS TÉCNICOS DEL PRODUCTO

Características	Valores	Uds.	Observaciones
Ancho del panel	1200	mm	+0 / - 4 mm (EN 13950:2014)
Longitud mínima del panel	2500	mm	+0 / -5 mm (EN 13950:2014)
Longitud máxima del panel	3000	mm	+0 / -5 mm (EN 13950:2014)
Resistencia longitudinal del panel	> 600	N	Placa FONIC13 (EN 13950)
Resistencia transversal del panel	> 210	N	Placa FONIC13 (EN 13950)
Reacción al fuego del panel	B-s1, d0	-	(EN 13163:2012+A1:2015)
Color del aislante	Gris		Isopop® 32
Conductividad (λ) del aislante	0,032	W/mK	Isopop® 32
Reacción al fuego del aislante	E		
Tipo de placa	I		EN 520:2005+A1:2009
Borde longitudinal de la placa	BA (afinado)		EN 520:2005+A1:2009
Borde transversal de la placa	BC (Cortado)		EN 520:2005+A1:2009
Color de la placa	Azul		
Espesor de placa	12,5	mm	Placa 13
Dureza superficial	Ø ≤ 15	mm	

INSTALACIÓN

- Respetar en todo momento la normativa vigente aplicable en el territorio que se realice la instalación.
- La instalación del producto se debe realizar siguiendo las recomendaciones de instalación del Manual Pladur®.
- Los paneles pueden cortarse con una sierra manual o eléctrica.
- El pegado de paneles al soporte debe realizarse siempre con el mortero adhesivo MA ENAIRGY®.
- Los paneles PLADUR ENAIRGY ISOPOP+® están indicados para ser acabados con la gama de pastas y cintas de juntas Pladur®.
- Las pequeñas reparaciones de daños menores pueden realizarse con mortero adhesivo MA ENAIRGY®.
- El acabado y decoración se realizará siguiendo las recomendaciones aplicables a la placa de yeso laminado Pladur®.

ALMACENAJE Y MANIPULACIÓN

- Los palés se apilarán formando pilas estables y perfectamente verticales a 3 alturas máximo.
- Mantener los paneles al resguardo de la luz solar y la lluvia.
- En el transporte mediante carretillas elevadoras, las uñas de la carretilla deberán estar abiertas al máximo.
- Apilar los paneles siempre en horizontal, sobre una superficie plana.
- Para el transporte manual se recomienda mantener los paneles en posición vertical (de canto)
- Cuando el peso del producto supere 25 kg se recomienda la manipulación entre dos personas.

PRESENTACIÓN

Marcado en el canto	ENAIRGY
Marcado Frontal Palet	ENAIRGY ISOPOP
Presentación	Palé
Protección	FILM OPACO UV

