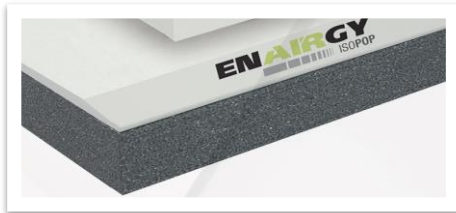


# PLADUR ENAIRGY ISOPOP®



## FICHA DE PRODUCTO R3,15 (13I+100)



### DESCRIPCIÓN DEL PRODUCTO

Panel que proporciona un aislamiento térmico de altas prestaciones, compuesto por una placa Pladur® y una plancha de poliestireno expandido ISOPOP® adherido a su dorso.

Pladur Enairgy Isopop®	Nivel de prestación	Tipo de Aislante	Resistencia térmica m <sup>2</sup> K/W	Espesor Total del panel mm	Masa kg/m <sup>2</sup>	Unidades por palet
R3,15 (13I+100)	Advanced	Isopop® 32	3,15	113	13,0	10

### GAMA

- Este producto pertenece a la Gama PLADUR ENAIRGY ISOPOP®.
- La comparativa de características de la gama completa está disponible en el Manual Pladur®.

### USO PREVISTO

- Trasdosado interior de los elementos de la envolvente vertical del edificio (fachadas, medianerías, cerramientos de patios interiores y muros de sótano).
- Trasdosado de muros o tabiques de distribución o separación dentro de un edificio.
- Los paneles con placa I son adecuados para locales que requieran especial resistencia superficial a impactos.
- Los paneles con aislante Pladur Isopop® 32 están especialmente indicados para reducir el espesor del trasdosado, a igualdad de aislamiento térmico.
- Los paneles de prestación "Advanced" son adecuados para obra nueva para zonas A, B y C del CTE.
- Los paneles de prestación "Advanced" están indicados para satisfacer altas prestaciones de aislamiento térmico.

### RECOMENDACIONES Y LIMITACIONES DE USO

- Las prestaciones declaradas únicamente se garantizan mediante el uso combinado de productos originales Pladur®.
- Para conseguir una mejora del consumo energético, se recomienda utilizar los paneles de la gama PLADUR ENAIRGY ISOPOP® de mayor resistencia térmica.
- Para seleccionar las prestaciones mínimas de producto que cumplen el CTE en función de la zona geográfica, consultar el Manual PLADUR ENAIRGY ISOPOP®.

### NORMATIVA Y CALIDAD

- Panel fabricado de acuerdo a la norma EN-13950:2014
- DOP nº DCE3071 ES v1 (Isopop® 32 - Placa Pladur® I)
- Placa de yeso laminado fabricada de acuerdo a la norma EN-520:2005+A1
- Placa de yeso laminado con marca de calidad N
- Placa de yeso laminado con marca de calidad NF
- Material aislante fabricado de acuerdo a la norma EN-13163:2012+A1:2015
- Certificado ACERMI Isopop 32: 16/174/1234
- Calidad del aire interior A+



### SEGURIDAD Y SALUD

- Consulte la ficha de datos de seguridad del producto para más información acerca de las recomendaciones de seguridad. Disponibles en la página [www.pladur.com](http://www.pladur.com)

**DATOS TÉCNICOS DEL PRODUCTO**

Características	Valores	Uds.	Observaciones
Ancho del panel	1200	mm	+0 / - 4 mm (EN 13950:2014)
Longitud mínima del panel	2500	mm	+0 / - 5 mm (EN 13950:2014)
Longitud máxima del panel	3000	mm	+0 / - 5 mm (EN 13950:2014)
Resistencia longitudinal del panel	> 550	N	Placa 13 (EN 13950)
Resistencia transversal del panel	> 210	N	Placa 13 (EN 13950)
Reacción al fuego del panel	B-s1, d0	-	(EN 13163:2012+A1:2015)
Color del aislante	Gris		Isopop® 32
Conductividad ( $\lambda$ ) del aislante	0,032	W/mK	Isopop® 32
Reacción al fuego del aislante	E		
Tipo de placa	I		EN 520:2005+A1:2009
Borde longitudinal de la placa	BA (afinado)		EN 520:2005+A1:2009
Borde transversal de la placa	BC (Cortado)		EN 520:2005+A1:2009
Color de la placa	Amarillo		Placa Pladur I
Espesor de placa	12,5	mm	Placa 13
Dureza superficial	$\varnothing \leq 15$	mm	Placa Pladur® I

**INSTALACIÓN**

- Respetar en todo momento la normativa vigente aplicable en el territorio que se realice la instalación.
- La instalación del producto se debe realizar siguiendo las recomendaciones de instalación del Manual Pladur®.
- Los paneles pueden cortarse con una sierra manual o eléctrica.
- El pegado de paneles al soporte debe realizarse siempre con el mortero adhesivo MA ENAIRGY®.
- Los paneles PLADUR ENAIRGY ISOPOP® están indicados para ser acabados con la gama de pastas y cintas de juntas Pladur®.
- Las pequeñas reparaciones de daños menores pueden realizarse con mortero adhesivo MA ENAIRGY®.
- El acabado y decoración se realizará siguiendo las recomendaciones aplicables a la placa de yeso laminado Pladur®.

**ALMACENAJE Y MANIPULACIÓN**

- Los palés se apilarán formando pilas estables y perfectamente verticales a 3 alturas máximo.
- Mantener los paneles al resguardo de la luz solar y la lluvia.
- En el transporte mediante carretillas elevadoras, las uñas de la carretilla deberán estar abiertas al máximo.
- Apilar los paneles siempre en horizontal, sobre una superficie plana.
- Para el transporte manual se recomienda mantener los paneles en posición vertical (de canto)
- Cuando el peso del producto supere 25 kg se recomienda la manipulación entre dos personas.

**PRESENTACIÓN**

Marcado en el canto	ENAIRGY
Marcado Frontal Palet	ENAIRGY ISOPOP
Presentación	Palé
Protección	FILM OPACO UV

