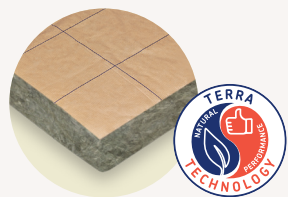
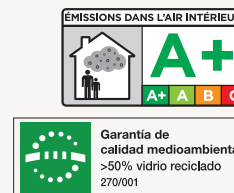


URSA TERRA

Mur P1281



Disponibles las Declaraciones Ambientales de Producto (DAP)



020/003560



DIT 380R/21



DoP 34TER35KP21101

Panel semirígido de lana mineral URSA TERRA conforme a la norma UNE EN 13162, no hidrófila, recubierto con un papel kraft impreso. Suministrado en panel y panel enrollado.

Aplicación recomendada

- Aislamiento intermedio en paredes de doble hoja de fábrica.
- Trasdosado de placa de yeso laminado.

Características técnicas

Lambda ($\lambda_{90/90}$)	EN 12667 EN 12939	0,035 W/m·K
Reacción al fuego (Euroclases)	EN 13501-1	F
Resistencia específica al paso del aire (r')	EN 29053	AFr5 ≥ 5 kPa·s/m ²
Tolerancia en el espesor	EN 823	T3
Estabilidad dimensional ($\Delta\epsilon$) (70°C 90% humedad)	EN 1604	< 1%
Resistencia a la difusión del vapor (Z)	EN 12086	Z3 $S_{\mu}=2,025$ m
Absorción de agua a corto plazo	EN 1609	≤ 1 kg/m ²
Absorción de agua a largo plazo	EN 12087	≤ 3 kg/m ²
Densidad nominal aprox.		18 Kg/m ³
Calor específico aprox. (C_p)		800 J/Kg·K
Código designación		
MW-EN 13162-T3-Z3-WS-AFr5-WLp-DS(70,90)		



Código	Espesor mm	Ancho m	Largo m	Dis.	Ud./Pq	m ² /Pq	Pq /palet	m ² /palet	Rt m ² ·K/W
2139072	50	0,60	10,80	S	2	12,96	18	233,28	1,40
2140607	50	0,40	10,80	S	3	12,96	18	233,28	1,40
2141911	60	0,40	8,10	C	3	9,72	18	174,96	1,70
2139074	60	0,60	8,10	S	2	9,72	18	174,96	1,70
2143030	60	1,20	8,10	C	1	9,72	18	174,96	1,70
2139077	80	0,60	8,10	S	2	9,72	18	174,96	2,25
2141043	80	0,40	8,10	C	3	9,72	18	174,96	2,25
2141165	90	0,60	6,80	C	2	8,16	18	146,88	2,55
2141133	100	0,60	5,40	S	2	6,48	18	116,64	2,85
2141134	120	0,60	5,40	S	2	6,48	18	116,64	3,40
—	140	0,60	4,20	C	2	5,04	18	90,72	4,00
2142772	160	0,60	3,70	C	2	4,44	18	79,92	4,55
—	180	0,60	3,20	C	2	3,84	18	69,12	5,10
—	200	0,60	2,70	C	2	3,24	18	58,32	5,70



Código	Espesor mm	Ancho m	Largo m	Dis.	Ud./Pq	m ² /Pq	Pq /palet	m ² /palet	Rt m ² ·K/W
2141740	50	0,60	1,35	S	13	10,53	20	210,60	1,40
2141741	60	0,60	1,35	S	11	8,91	20	178,20	1,70
2142456	75	0,60	1,35	C	9	7,29	20	145,80	2,10
2141742	80	0,60	1,35	S	8	6,48	20	129,60	2,25
2141743	100	0,60	1,35	S	6	4,86	20	97,20	2,85
2141744	120	0,60	1,35	S	5	4,05	20	81,00	3,40
2142431	140	0,60	1,35	C	5	4,05	20	81,00	4,00