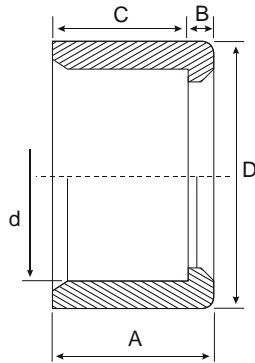


ACCESORIOS PRESIÓN ENCOLAR PVC

DESCRIPCIÓN: CASQUILLO REDUCTOR M-H

MEDIDA: Ø20-16 hasta Ø200-160



Ref.	Dxd	A	B	C	Ref.	Dxd	A	B	C
06506	20-16	16	2	14	06517	90-63	51	14	37
06507	25-20	20	3	17	06520	90-75	52	8	44
06593	32-20	22	6	16	06518	110-50	61	30	31
06508	32-25	22	3	19	06519	110-63	61	23	38
06595	40-20	26	7	19	06521	110-75	61	16	45
06575	40-25	26	7	19	06526	110-90	62	8	52
06509	40-32	26	4	22	06534	125-75	70	8	62
06513	50-20	31	15	16	06535	125-90	70	8	62
06578	50-25	31	13	19	06533	125-110	70	8	62
06510	50-32	31	9	22	06536	140-90	80	23	62
06511	50-40	32	6	26	06537	140-110	80	23	62
06523	63-32	38	15	23	06538	140-125	80	23	62
06594	63-40	38	12	26	06542	160-90	86	34	62
06512	63-50	37	6	31	06543	160-110	86	24	62
06524	75-40	44	16	31	06544	160-125	86	20	66
06514	75-50	44	13	31	06545	160-140	86	9	77
06516	75-63	44	6	38	06546	200-160	106	19	87
06527	90-50	51	20	31					

• Unidades en mm

ACCESORIO	Dimensiones según UNE-EN 1452-3
CUERPO	PVC-U
PN	16 bar (Ø16- Ø140), 10 bar (Ø160- Ø200)

Los accesorios de presión fabricados por Ibide Fitting Plastic S.L. se rigen dimensionalmente según la norma **UNE-EN 1452-3 SISTEMAS DE CANALIZACIÓN EN MATERIALES PLÁSTICOS PARA LA CONDUCCIÓN DE AGUA. POLI(CLORURO DE VINILO) NO PLASTIFICADO (PVC-U)**. Esta norma especifica los requisitos para un sistema de canalización y sus componentes fabricados a partir de poli(cloruro de vinilo) no plastificado (PVC-U).

Los accesorios fabricados por Ibide Fitting Plastic S.L. están sometidos a un control de calidad durante el proceso de fabricación y una vez obtenido el producto final en el cual se vigilan las características objeto de control con unos ensayos y frecuencia definidos.

Ibide Fitting Plastic S.L.