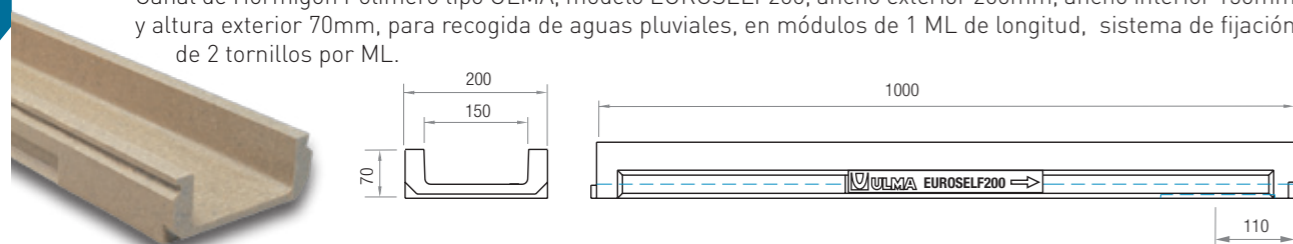


# EUROSELF200

PARA CLASE DE CARGA  
**HASTA C250**  
Según NORMA EN-1433

Canal de Hormigón Polímero tipo ULMA, modelo EUROSELF200, ancho exterior 200mm, ancho interior 150mm y altura exterior 70mm, para recogida de aguas pluviales, en módulos de 1 ML de longitud, sistema de fijación de 2 tornillos por ML.



Código canal	Longitud (mm)	Altura total (mm)	Ancho canal Exterior   Interior		Diám. Salida* Vert.   Horiz.		Sección hidráulica (cm <sup>2</sup> )	Unidades (x pallet)
EUROSELF200	1000	70	200	150	160	-	75	81

\* Salidas verticales exclusivamente bajo pedido.

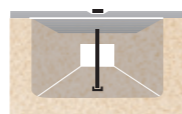


## REJILLAS

Material	Diseño	Clase carga	Código	Long. (mm)	Ancho (mm)	Espesor (mm)	Uds. (x ml)
FUNDICIÓN	NERVADA	B 125	FNX150UCBM	500	200	6	2
	NERVADA	C 250	FNX150UCCM	500	200	7	2
AC. GALVANIZADO	NERVADA	A 15	GN150UCA	1000	200	3	1
	PERFORADA	A 15	GP150UCA	1000	200	3	1
	ENTRAMADA	B 125	GEX150UCB33	1000	200	2	1
INOXIDABLE	ENTRAMADA ANTITACÓN	B 125	GEHX150UCB	1000	200	2	1
	PERFORADA	A 15	IP150UCA	1000	200	3	1
	ENTRAMADA	B 125	IEX150UCB	1000	200	3	1

## SISTEMA DE FIJACIÓN

CON TORNILLO A LA BASE DEL CANAL. Dos tornillos por metro lineal.



## ARQUETA Y ACCESORIOS

ASELF200



Código	Longitud (mm)	Altura (mm)	Ancho (mm)	Salidas Laterales (mm)	Salida Frontal (mm)	Nº cuerpos arqueta	Cestillo Galvanizado
ASELF200	500	378	204	160/200	160	1	CSELF200

### TAPA

Ciega

Código	Tipo
T150MC	CIEGA

### CESTILLO

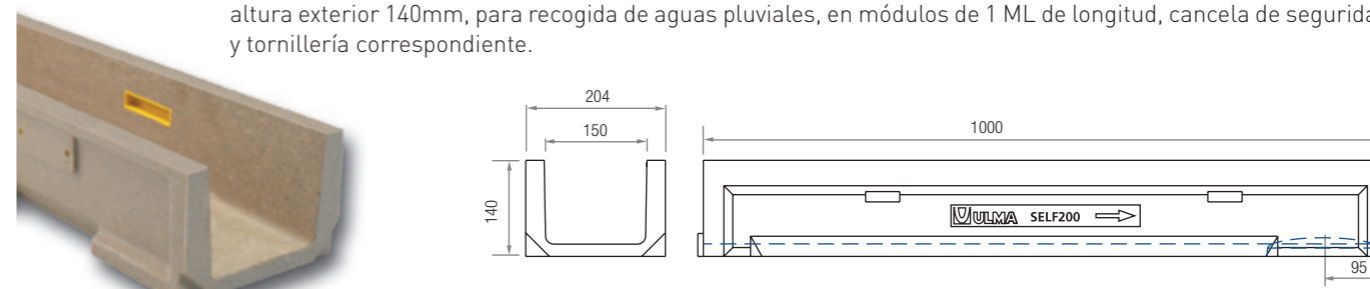
Código
CSELF200



# SELF200

PARA CLASE DE CARGA  
**HASTA C250**  
Según NORMA EN-1433

Canal de Hormigón Polímero tipo ULMA, modelo SELF200, ancho exterior 204mm, ancho interior 150mm y altura exterior 140mm, para recogida de aguas pluviales, en módulos de 1 ML de longitud, cancela de seguridad y tornillería correspondiente.



Código canal	Longitud (mm)	Altura total (mm)	Ancho canal Exterior   Interior		Diám. Salida* Vert.   Horiz.		Sección hidráulica (cm <sup>2</sup> )	Unidades (x pallet)
SELF200	1000	140	204	150	160	-	180	54

\* Salidas verticales exclusivamente bajo pedido.



## REJILLAS

Material	Diseño	Clase carga	Código	Long. (mm)	Ancho (mm)	Espesor (mm)	Uds. (x ml)
FUNDICIÓN	NERVADA	B 125	FNX150UCBM	500	200	6	2
	NERVADA	C 250	FNX150UCCM	500	200	5	2
AC. GALVANIZADO	NERVADA	A 15	GN150UCA	1000	200	3	1
	PERFORADA	A 15	GP150UCA	1000	200	3	1
	ENTRAMADA	B 125	GEX150UCB33	1000	200	2	1
	ENTRAMADA ANTITACÓN	B 125	GEHX150UCB	1000	200	2	1
	RANURADA	C 250	GR150UOC (1)	1000	200	70	1
INOXIDABLE	RANURADA DOBLE	C 250	GDR150UOC (1)	1000	200	70	1
	PERFORADA	A 15	IP150UCA	1000	200	3	1
	ENTRAMADA	B 125	IEX150UCB	1000	200	3	1

(1) Fijación por presión, sin tornillos.

## SISTEMA DE FIJACIÓN

CON CANCELA. Dos cancelas y dos tornillos por metro lineal.



## ARQUETA Y ACCESORIOS

ASELF200



Código	Longitud (mm)	Altura (mm)	Ancho (mm)	Salidas Laterales (mm)	Salida Frontal (mm)	Nº cuerpos arqueta	Cestillo Galvanizado
ASELF200	500	378	204	160/200	160	1	CSELF200

### TAPAS

Ciega

Abierta

Código	Tipo	Diámetro (mm)
TSELF200C	CIEGA	-
TSELF200A	ABIERTA	110

### CESTILLO

Código
CSELF200

